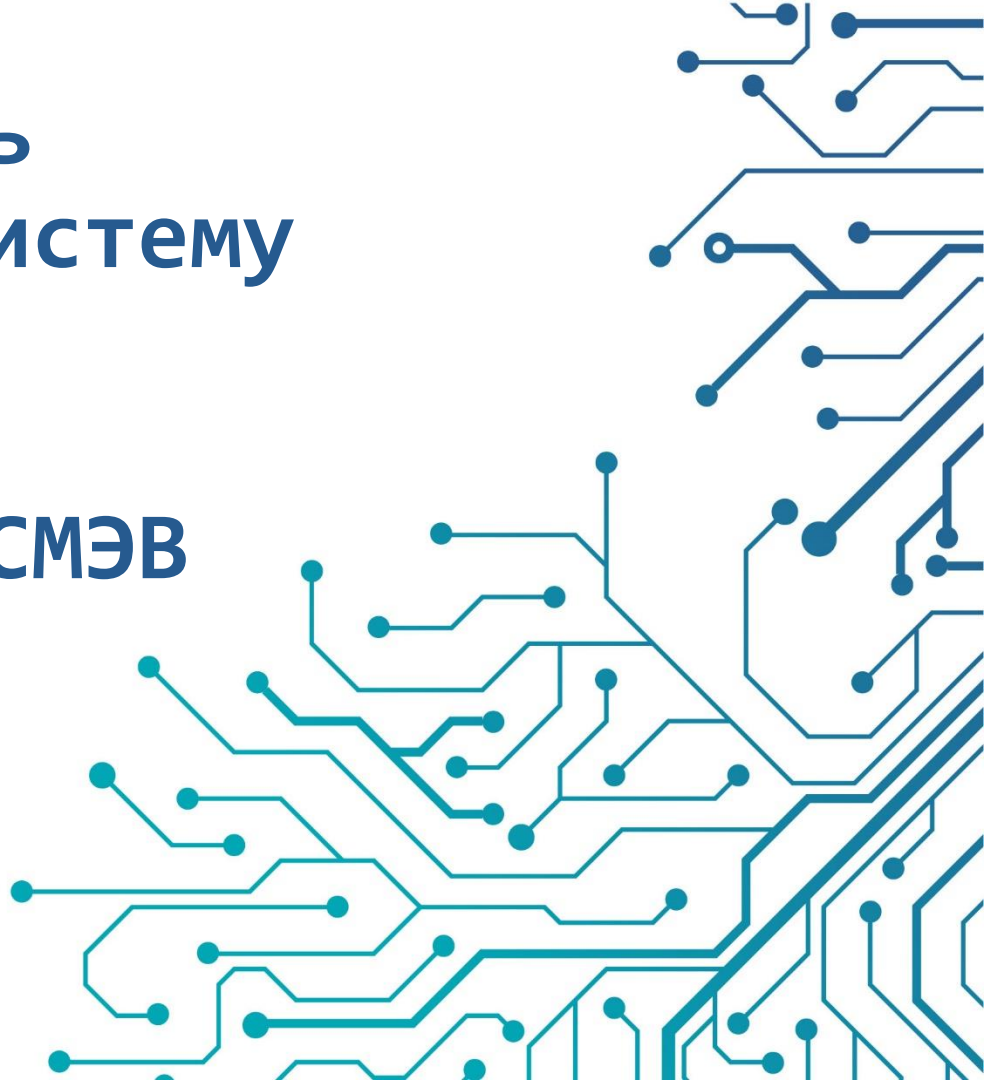
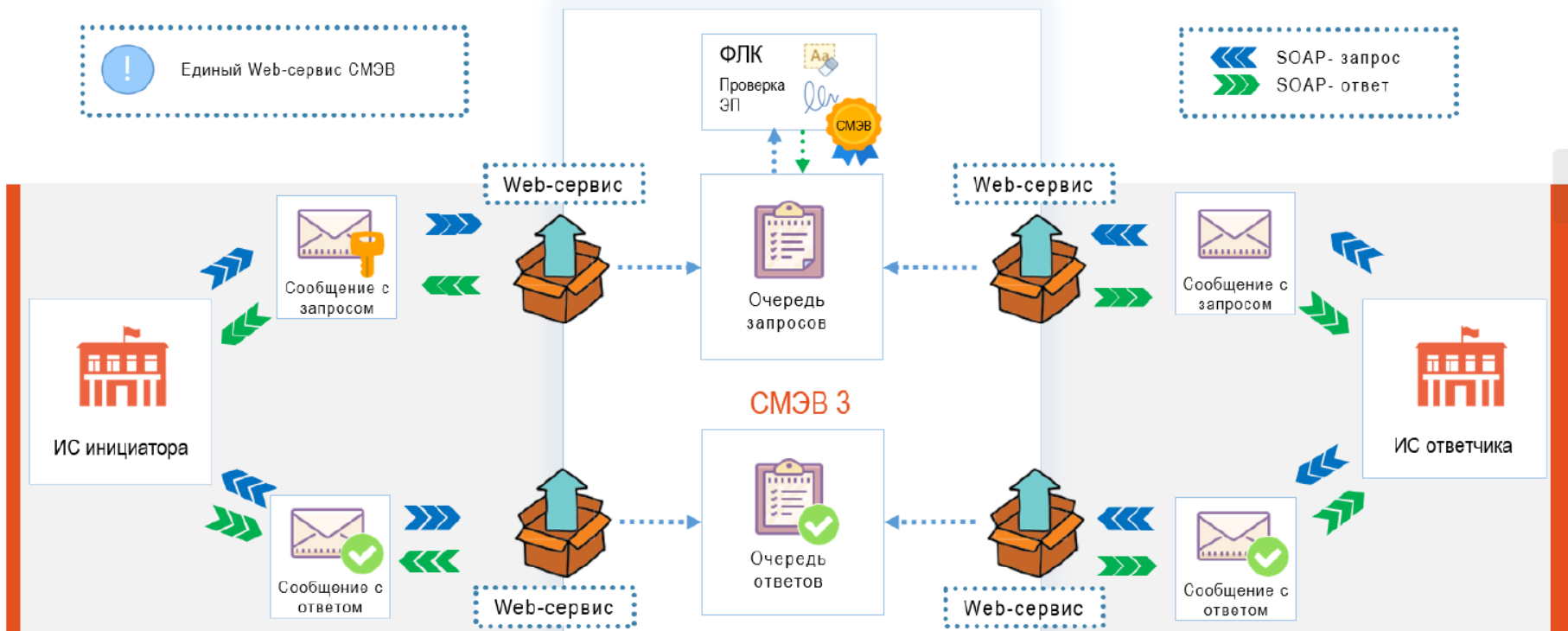


Как интегрировать информационную систему организации с государственными сервисами через СМЭВ

Елена Новикова
руководитель продуктового направления





SOAP API СМЭВ3

GetRequest

Получение запросов из очереди

GetResponse

Получение ответов/статусов из очереди

SendRequest

Отправка запроса в очередь

SendResponse

Отправка ответа в очередь

AckRequest

Отправка подтверждения
(получения запроса/ответа/статуса)

Запросы Поставщиков сведений (инициатор ответа)

Получает
запрос

GetRequest

Подтверждает
получение

AckRequest

Отправляет
ответ

SendResponse

Запросы Потребителей сведений (инициатор запроса)

Отправляет
запрос

SendRequest

Запрашивает
ответ

GetResponse

Подтверждает
получение

AckRequest

Диаграмма последовательности работы со СМЭВ

Сторона Поставщика сведений



Диаграмма последовательности работы со СМЭВ

Сторона Потребителя сведений



Конверт сообщения в СМЭВ

Для работы со СМЭВ информационная система должна сформировать конверт для отправки сообщения и загрузить файлы на файловое хранилище СМЭВ



Загрузка вложений на сервер СМЭВ

Способ загрузки вложений
зависит от их размера

Вложения до 5 мб

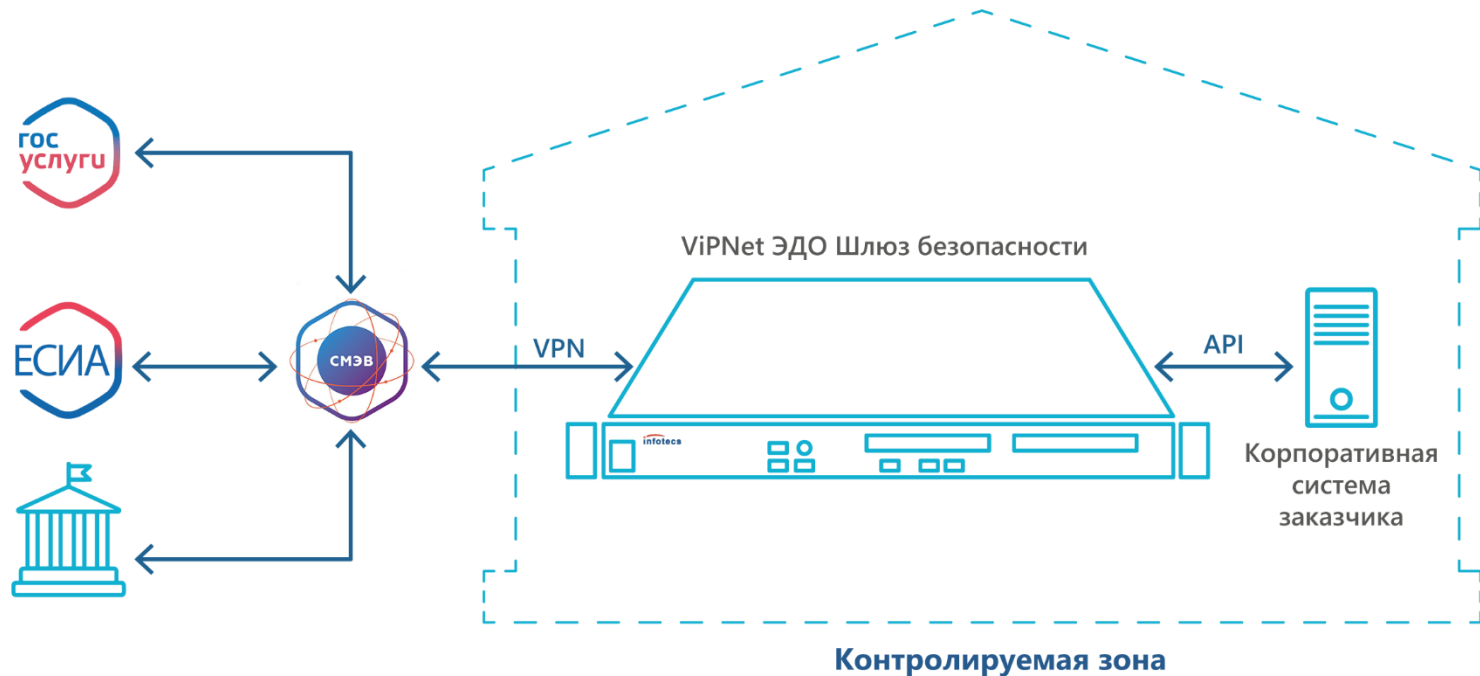
Передаются в самом конверте СМЭВ
в виде МТОМ

Вложения больше 5 мб

Загружаются на файловое
хранилище СМЭВ

ViPNet ЭДО Шлюз безопасности

Подключение ИС организации



- Отказоустойчивость (кластеризация)
- Масштабируемость решения (можно несколько ПАК в одну систему объединить)
- Возможность подписи больших вложений (PKCS7)
- Размер вложений для сценариев SMEVпроху не ограничен (зависит от объема оперативной памяти)
- Быстрая подпись запросов (XML) до 1000 запросов (1 кб) в сек (4 потока)

VIPNet ЭДО Шлюз безопасности

- Является базовым ядром при создании СМЭВ-системы организации
- СКЗИ и средство ЭП по классу КСЗ
- Зарегистрирован в Едином реестре российских программ для ЭВМ и баз данных № 3276
- Зарегистрирован в реестре Минпромторга
- Исполнения: ПАК (КСЗ), ВА (КС1)
- Заверяет электронной подписью организации (ЭП -ОВ) запросы и ответы, отправляемые по каналам СМЭВ в другие организации
- Проверяет подпись СМЭВ на входящих сообщениях от СМЭВ
- Формирует и проверяет ЭП в соответствии с ГОСТ Р 34.10-2012
- ГОСТ 34.12-2018, ГОСТ 34.13-2018



ФЕДЕРАЛЬНАЯ СЛУЖБА БЕЗОПАСНОСТИ
РОССИЙСКОЙ ФЕДЕРАЦИИ

Система сертификации РОСС RU.0001.03.0001

СЕРТИФИКАТ СООТВЕТСТВИЯ

Регистрационный номер СФ/124-4317 от " 30 " августа 2022 г.

Действителен до " 01 " июля 2024 г.

Выдан Акционерному обществу «Информационные технологии и коммуникационные системы» (Обществу с ограниченной ответственностью «Иваньа защита».

Настоящий сертификат удостоверяет, что лицензионный аппаратный комплекс VIPNet EDI Sharp Gate 3 (VIPNet ЭДО Шлюз Безопасности 3) в комплектации согласно формуляру ФРКЕ.00197-01.30.01 ФДО с учётом извещения об изменении № 4 ФРКЕ.00197.РВ.4-2022

соответствует Требованиям к средствам криптографической защиты информации, предназначенным для защиты информации, не содержащей сведений, составляющих государственную тайну, класса КСЗ, Требованиям к средствам электронной подписи, установленным приказом ФСБ России от 27 декабря 2011 г. № 796, установленным для класса КСЗ, и может использоваться для криптографической защиты (вычисление значения хэша; функции для файлов и данных, содержащихся в области оперативной памяти, реализации функций электронной подписи в соответствии с Федеральным законом от 6 апреля 2011 г. № 63-ФЗ «Об электронной подписи»: создание электронной подписи, проверка электронной подписи) информации, не содержащей сведений, составляющих государственную тайну.

Сертификат выдан на основании результатов проведенных Обществом с ограниченной ответственностью «СФБ Лаборатория»

сертификационных испытаний образцов продукции №№ 927-000503, 927-000504.

Безопасность информации обеспечивается при использовании комплекса в соответствии с требованиями эксплуатационной документации согласно формуляру ФРКЕ.00197-01.30.01 ФДО с учётом извещения об изменении № 4 ФРКЕ.00197.РВ.4-2022.

Временно исполняющий обязанности
начальника Центра защиты информации
и специальной связи ФСБ России



И.Ф. Качалин

Что входит в комплект поставки?

- ViPNet ЭДО Шлюз безопасности (ПАК/VA)
- Установочные дистрибутивы и лицензии для: API
- Подробная документация

- 📁 Сертификационная
 - 📄 ViPNet EDI Soap Gate 3 (ViPNet ЭДО Шлюз безопасности 3). Правила пользования
 - 📄 ViPNet EDI Soap Gate 3 (ViPNet ЭДО Шлюз безопасности 3). Технические условия
 - 📄 ViPNet EDI Soap Gate 3 (ViPNet ЭДО Шлюз безопасности 3). Формуляр
- 📁 Руководства администратора
 - 📄 ViPNet ЭДО АРМ Контроль 3. Руководство администратора
 - 📄 ViPNet ЭДО Шлюз безопасности 3. Руководство администратора
- 📁 Руководства разработчика
 - 📄 ViPNet EDI. Справочник разработчика XSDUnit (REST API)
 - 📄 ViPNet EDI. Справочник разработчика proxySMEV (SOAP API)

Сертифицированное решение,
которое предоставляет **два**
варианта API для быстрой
интеграции со СМЭВ

SMEVProxy (SOAP API)

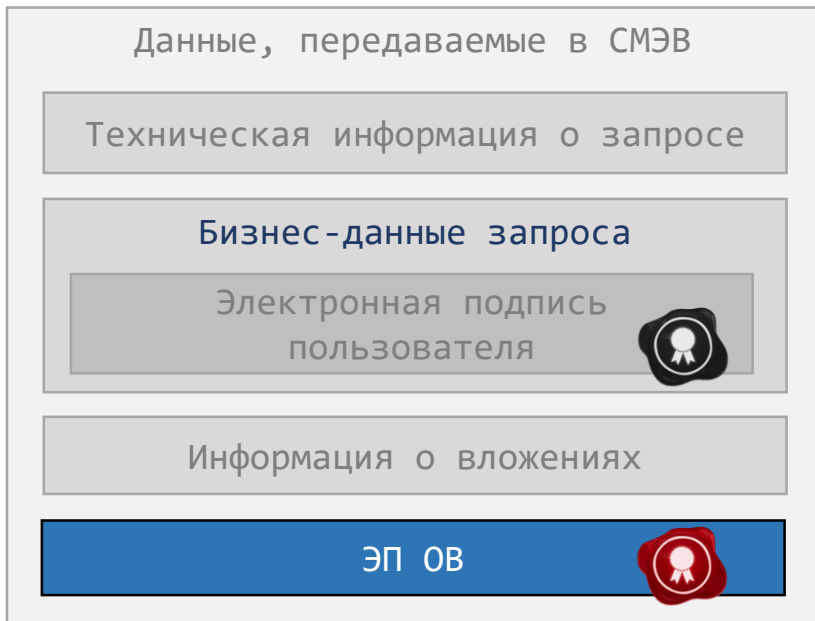
Прозрачный сервер для общения со
СМЭВ, часть задач мы берём на себя

XSDUnit (REST API)

Универсальный модуль для
взаимодействия со СМЭВ,
где мы сделаем за вас почти всё
и даже чуть больше

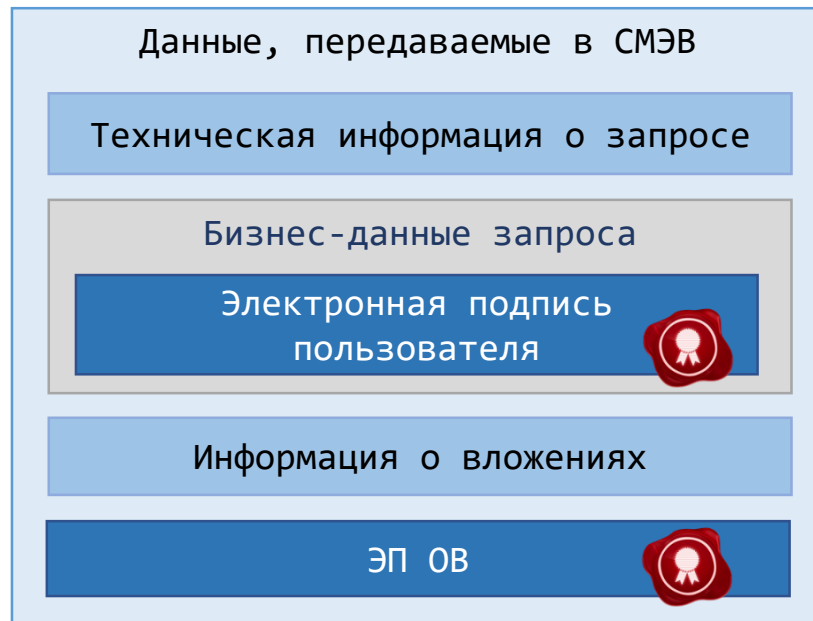
SMEVProxy VS XSDUnit

SMEVProxy



Загрузка вложений на FTP

XSDUnit



Загрузка вложений на FTP

SOAP API (SMEVProxy)

SOAP API

Повторяет API СМЭВ

Быстрый и простой

Сервис проксирует запросы в СМЭВ. Ничего не сохраняет

Некоторые
характеристики
сервиса

Масштабируемый

Позволяет увеличивать нагрузку путем установки нескольких одинаковых серверов

Самостоятельный опрос СМЭВ

Информационная система сама выполняет каждый шаг в работе со СМЭВ

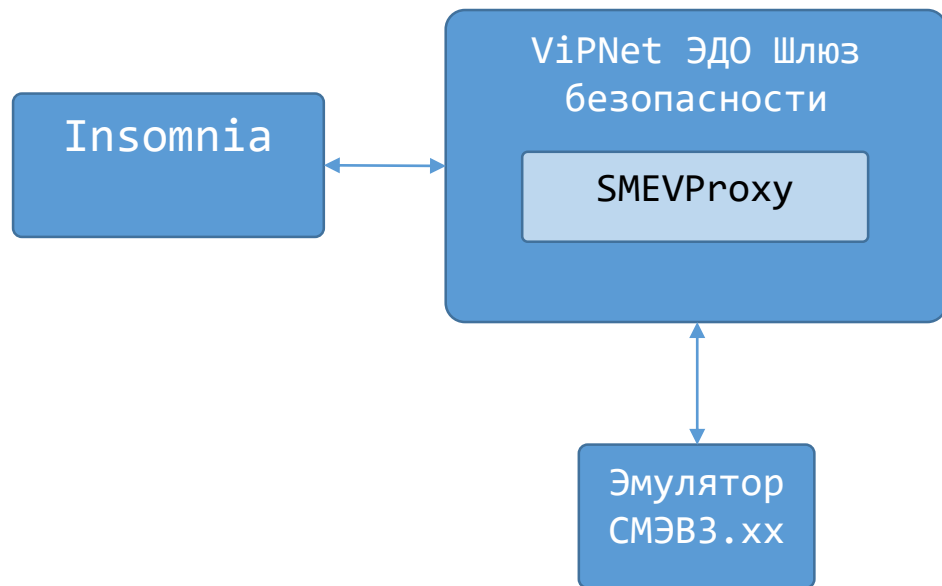
Сценарии работы со СМЭВ напрямую



Сценарии работы со SMEVProxy



Состав стенда



- **ViPNet Шлюз безопасности ЭДО**
- **SMEVProху**
Модуль в составе ViPNet ЭДО Шлюз безопасности
- Вид сведений ФНС «Сведения о банковских счетах (депозитах) организации»
- **Эмулятор CMЭВЗ 3**
- **Insomnia**

REST API (XSDUnit)

REST API

Специально разработан для удобства интеграции

Проверка ФЛК

Сервер проверит данные на соответствие схеме запроса

Хранение информации о запросах

Все запросы хранятся на сервере. Администратор системы может просматривать историю с помощью ViPNet ЭДО АРМ
Контроль

Автоматический опрос СМЭВ

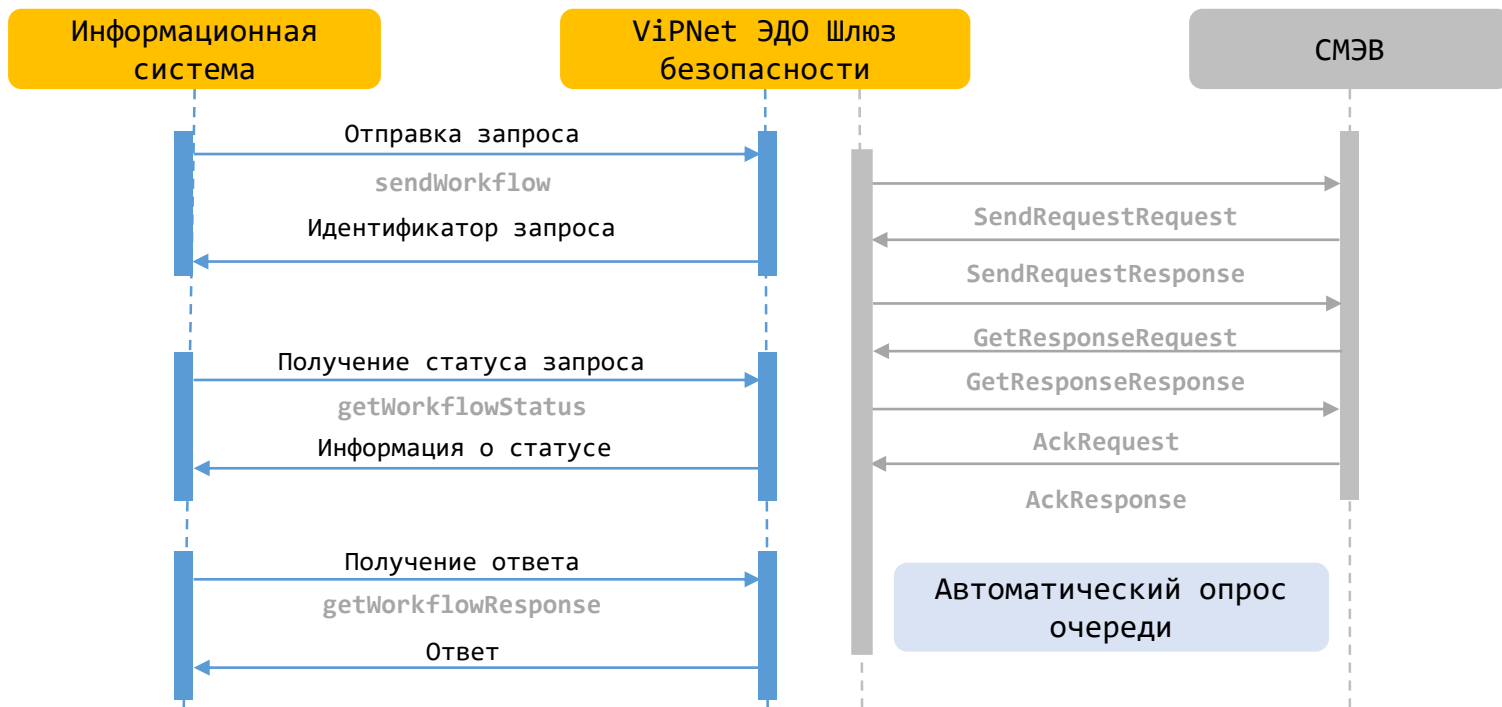
Каждый этап работы со СМЭВ мы берем на себя, пользователь получает внутренний статус запроса и ответ на него

Некоторые
характеристики
сервиса

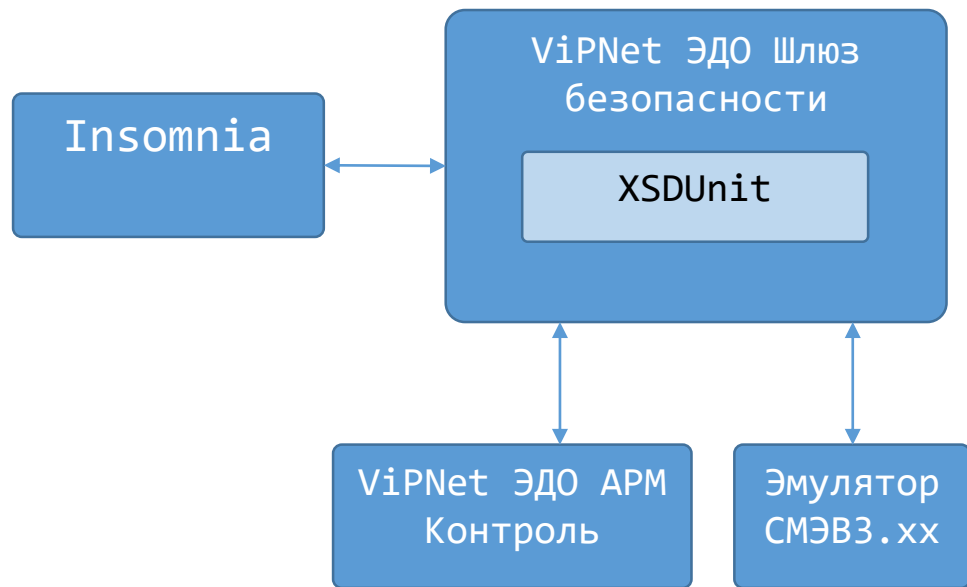
Сценарии работы со СМЭВ напрямую



Сценарии работы с XSDUnit



Состав стенда

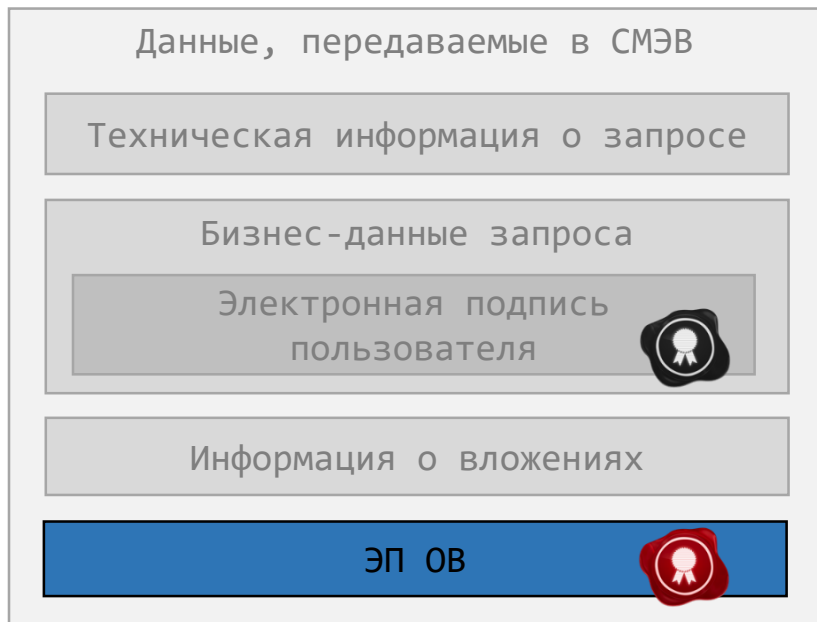


- **VIPNet Шлюз безопасности ЭДО**
- **XSDUnit**
Отдельный модуль в составе VIPNet ЭДО Шлюз безопасности
- **VIPNet ЭДО АРМ Контроль**
АРМ Администратора
- **ЛКУВ** Виды сведений (поиск)
Для доступа к руководству пользователя Видя сведений ФНС «Сведения о банковских счетах (депозитах) организации»
- **Эмулятор СМЭВ 3**
- **Insomnia**
- **Encode & Decode Base64**

Сравнение API

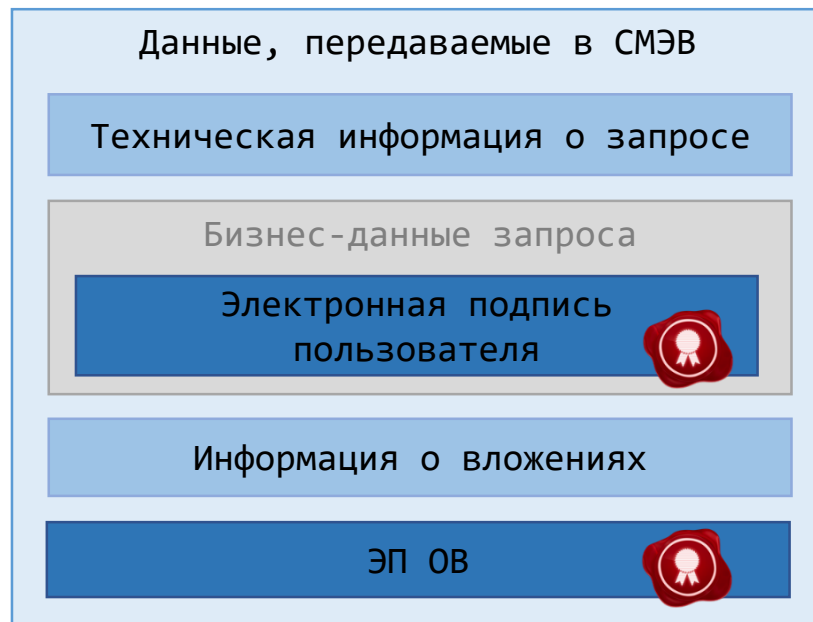
SMEVProxy VS XSDUnit

SMEVProxy



Загрузка вложений на FTP

XSDUnit



Загрузка вложений на FTP

Сравнение API

Параметр сравнения	SmevProxy (SOAP API)	XSDUnit (REST API)
Получение запроса от ИС		
Формат	XML	JSON
Содержание	структурированные сведения в соответствии с требованиями ВС + служебные данные (SOAP-конверт)	структурированные сведения в соответствии с требованиями ВС / ID запроса в base64
Предварительные действия	подписание запроса ЭП-СП и загрузка вложений в ФХ СМЭВ	загрузка схемы ВС, запроса в XML (если в JSON передан ID) и вложений в ФХ ПАК
Отправка запроса в СМЭВ		
ФЛК запроса	на стороне ИС	на стороне ViPNet EDI
Конвертация вложения в МТОМ	на стороне ИС	на стороне ViPNet EDI
Загрузка вложения в файловое хранилище СМЭВ	на стороне ИС	на стороне ViPNet EDI
Подпись запроса	проставление ЭП-ОВ на стороне ViPNet EDI	проставление ЭП-ОВ и ЭП-СП на стороне ViPNet EDI
Формирование SOAP-конверта по требованиям ВС	на стороне ИС	на стороне ViPNet EDI
Отправка по защищенному каналу связи в соответствии с методическими рекомендациями по работе с ЕСМЭВ версии 3.x	на стороне ViPNet EDI	
Особенности		
Хранение ДО на Шлюзе безопасности и просмотр истории ДО в АРМ Контроль	-	+

Производительность решения



до **210** запросов в сек.
(для запросов 1 кб)

до **50** запросов в сек.
(для запросов 100 кб)

до **8** запросов в сек.
(для запросов 1 мб)



до **11** запросов в сек.
(для запросов 1 кб)

до **10** запросов в сек.
(для запросов 100 кб)

до **4** запросов в сек.
(для запросов 1 мб)

Сравнение функций, выполняемых SMEVProxy и XSDUnit

SMEVProxy	XSDUnit
<p>SOAP API Полностью повторяет API СМЭВ</p>	<p>REST API Специально разработан для удобства интеграции</p>
<p>Быстрый и простой Сервис проксирует запросы в СМЭВ. Ничего не сохраняет</p>	<p>Проверка ФЛК Сервер проверит данные на соответствие схеме запроса</p>
<p>Масштабируемый Позволяет увеличивать нагрузку путем установки нескольких одинаковых серверов</p>	<p>Все запросы хранятся на сервере. Администратор системы может просматривать историю с помощью нашего ПО</p>
<p>ИС самостоятельно опрашивает СМЭВ Информационная система сама выполняет каждый шаг в работе со СМЭВ</p>	<p>Автоматический опрос СМЭВ Каждый этап работы со СМЭВ мы берем на себя, пользователь получает внутренний статус запроса и ответ на него. Не требует знания СМЭВ</p>
<p align="center">Оба решения являются сертифицированными!</p>	

Технологическое партнерство

- 1 Компании – разработчики собственных решений, где предполагается встраивание продуктов ИнфоТеКС (компонентов ViPNet, крипто-библиотек и других продуктов ViPNet)
- 2 Компании – разработчики аппаратных платформ и программных компонент, которые могут быть использованы в собственных продуктах ИнфоТеКС
- 3 Компании, участвующие в технологических испытаниях по проверке на совместимость своего продукта с продуктом ИнфоТеКС
- 4 Компании, предлагающие иные формы сотрудничества

Отправить заявку:

<https://infotecs.ru/partners/become-technology-partner/>

Techrequest@infotecs.ru

Преимущества ViPNet EDI



- Автоматизирует процесс запроса и предоставления сведений из БД государственных органов
- Соответствует требованиям регулятора за счет применения сертифицированных СКЗИ
- Обеспечивает уровень защищенности обрабатываемой информации по классу КСЗ
- Подходит для внедрения в рамках программы импортозамещения
- Не требует знаний, опыта работы с протоколами СМЭВ, отслеживания изменений в СМЭВ
- Успешный опыт эксплуатации. С 2012 года разработаны и внедрены 55 государственных сервисов, 16 СМЭВ-систем в ФОИВ, 8 в КО

Ваша беззаботная работа со СМЭВ – наша забота





infotecs

Спасибо
за внимание!

Подписывайтесь на наши соцсети



vk.com/infotecs_news



t.me/infotecs_official



rutube.ru/channel/24686363